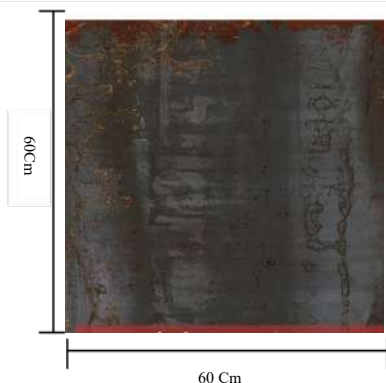


**DISEÑO STEEL 60X60 CM**



| TONO  | ACABADO   | TIPOLOGÍA  | VARIACIÓN DE TONO |
|-------|-----------|------------|-------------------|
| PLATA | BRILLANTE | METALIZADO | V2                |

| Prueba de Laboratorio                          | Resultado | Especificación NMX-C-422-ONNCCE-2016 | Especificación ANSI A137.1-2012 |
|--|-----------|--------------------------------------|---------------------------------|
| Tipo de Cuerpo Cerámico Semigres               | 3-7%      | 3-7%                                 | 3-7%                            |
| Absorción de Agua                              |           |                                      |                                 |
| Resistencia a la Flexión (Kg/cm <sup>2</sup> ) | ≥250      | ≥250                                 | --                              |
| Resistencia a Sustancias Químicas              | Resiste   | Resiste                              | Resiste                         |
| Resistencia al Rayado (Mohs)                   | 9.0       | ≥ 5                                  | ≥ 5                             |
| Resistencia al Craquelado                      | Resiste   | Resiste                              | Resiste                         |
| Resistencia al Manchado                        | Resiste   | Resiste                              | Resiste                         |
| PEI  | 3         | Según datos del Fabricante           | Según datos del Fabricante      |
| Coefficiente Dinámico de Fricción (DECOF) *    | ≥0.42     | Según datos del Fabricante           | Según datos del Fabricante      |

Todos nuestros diseños cumplen con las especificaciones establecidas en las siguientes Normas NMX-C-422-ONNCCE-2016 y ANSI A137.1-2012

**Variación de Tono**

Las variaciones de tono siempre están presentes y son inherentes en todos los productos cerámicos debido a las materias primas arcillosas usadas para su producción. Recomendamos mezclar varias cajas de producto del mismo tono para así obtener una instalación mayormente homogénea.

El producto puede variar en acabado y tono respecto a la exhibición en punto de venta.

Las variaciones aceptables se muestran a continuación donde

V1 Tono y Textura uniforme en una misma caja.

V2 variación de Tono y Textura en un nivel bajo en una misma caja.

V3 variación de Tono y Textura en un nivel alto en una misma caja.

V4 variación de Tono y Textura muy alto en una misma caja.



**PEI (es la Especificación que determina el uso recomendado que se le podrá dar a los Pisos Cerámicos)**

- PEI 1 USO RESIDENCIAL TRÁFICO LIGERO
- PEI 2 USO RESIDENCIAL TRÁFICO MODERADO
- PEI 3 USO COMERCIAL TRÁFICO LIGERO
- PEI 4 USO COMERCIAL TRÁFICO MODERADO
- PEI 5 USO COMERCIAL TRÁFICO INTENSO

**Recomendaciones de Limpieza**

En la limpieza de Pisos Cerámicos se recomienda solamente usar agua y jabón, y en algunos casos auxiliarse de cepillos duros para la limpieza en superficies y acabados secos.

NUNCA USAR ACIDO MURIATICO (NI DE NINGUN TIPO) ya que daña al esmalte. **Cualquier duda debe ser resuelta antes de la instalación, posterior a ésta no se aceptan reclamaciones. Contacte su representante TECNOPISO.**